

**Paletten
Sortieren**

[Klick hier](#)



**Paletten
Reparieren**

[Klick hier](#)



**Paletten
Demontieren**

[Klick hier](#)



**Paletten
Fertigung**

[Klick hier](#)



Newsletter April Extra 2015 - Jahrgang 5 – Nr. 3

LIGNA - HANNOVER



LIGNA 2015

11.05.2015 - 15.05.2015

Cekamon Saws

Stand D 82 - Halle 13 D

Wir präsentieren uns auf der LIGNA in Hannover.

Die für Holz und Palettenindustrie branchenweit größte Fachmesse der Welt.
Wollen Sie uns besuchen? [Klicken Sie hier](#) für eine kostenlose Eintrittskarte.

Wir begrüßen Sie gerne auf **Stand D 82 - Halle 13 D**

BoardRemover

Mit ein Druck auf den Knopf, das Außenbrett (unten oder oben) entfernen und anschließend auf den Arbeitstisch ersetzen.

- Ein Mitarbeiter bearbeitet die Palette komplett.
- Schneller als mit Säbelsägen.

Für Informationen und Angebot [Klicken Sie hier](#)



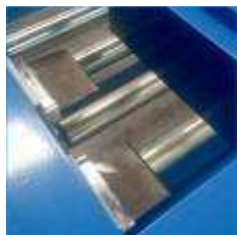
PalletPress

Ein Mitarbeiter entfernt die kaputten Bretter und Klötze und zwei Mitarbeiter ergänzen die Paletten.

- Schneller als mit Säbelsägen.
- Viel weniger körperliche Belastung, da die Paletten rollend durch den Prozess laufen.



Für Informationen und Angebot [Klicken Sie hier](#)



Holzpalette weniger belastend

Im Auftrag vom EPV, der Fachverband für Hersteller, Händler und Reparaturbetriebe von Holzverpackungen, hat das unabhängige Niederländische Institut für Baubiologie und Ökologie (NIBE) eine Life Cycle Analysis (LCA) gemacht, in dem die Umweltbelastung von Holzpaletten und Kunststoff HDPE Palette verglichen wurden. Wie Houtwereld kürzlich berichtete zeigt diese Analyse, dass eine Holzpalette, ein Viertel weniger Auswirkungen auf die Umwelt hat als ein Kunststoff Exemplar.

[Cekamon Saws BV](#)

[Kalkoenweg 40](#)

[NL 3851 SC ERMELO](#)

info@cekamonsaws.nl

www.cekamonsaws.nl

Möchten Sie diesen Newsletter nicht mehr empfangen?

Klicken Sie unten auf „Unsubscribe“